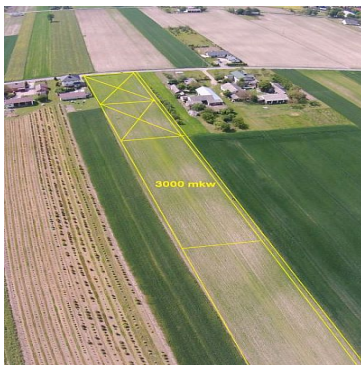
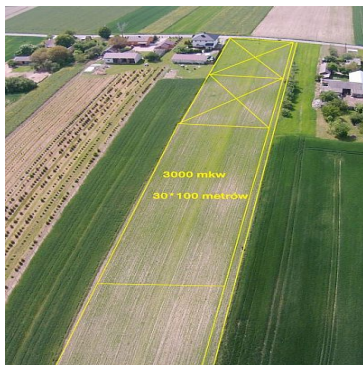


DZIAŁKA NA SPRZEDAŻ
pow. działki: 3 000,00 m²,
Osmolice-Kolonia
Cena **98 000** zł



Jacek Jeżowski Nieruchomości oferuje dużą, szeroką działkę budowlano-rolną w Osmolicach Kolonii, 4 km od Niedrzwicy i drogi S19. Dobra cena, ładny kształt i dobry dojazd, dużo przestrzeni, świeże powietrze, las w pobliżu, a w najbliższym czasie zostanie oddana do użytku trasa szybkiego ruchu Lublin-Rzeszów z węzłem w Niedrzwicy.

Działka ma powierzchnię 30 arów z możliwością dokupienia dodatkowych około 66 arów ziemi rolnej w bardzo dobrej cenie!

Lokalizacja:

Działka położona jest w Osmolicach Kolonia, 4 km od Niedrzwicy, 20 km od Lublina, przy nowej, asfaltowej drodze

lokalnej w drugiej linii zabudowy. Do drogi powiatowej mamy 150 metrów, czyli bardzo blisko, ale unikamy hałasu i przejeżdżających pojazdów. W otoczeniu budują się nowe domy, jednak okoliczne działki są duże, co zapewnia swobodę i prywatność.

Działka:

Działka jest prostokątna, wymiary około 30*100 metrów, powierzchnia 30 arów. Wzdłuż drogi przebiega wodociąg, gaz i energia elektryczna z możliwością przyłączenia. Wielkość działki pozwala na wygodne posadowienie domu, a dodatkowo zaaranżowanie dużego ogrodu, postawienie altany, basenu itp. Przeznaczenie działki w Miejscowym Planie Zagospodarowania Przestrzennego przewiduje budowę siedliska - domu jednorodzinnego, a dodatkowo na działce można postawić garaż, warsztat lub inne budynki gospodarcze jeśli będzie taka potrzeba.
Numer działki 204/14.

Media:

W drodze przebiega wodociąg, gaz i energia elektryczna. Istnieje możliwość niedrogiego wykonania przyłączy wspólnie do kilku działek, co znacznie obniży koszt.

Nasza opinia:

- duża, ładna działka za dobrą cenę
- wszystkie media dostępne bezpośrednio na miejscu
- spokojne miejsce z dobrym dojazdem
- możliwość zlokalizowania usług w osobnym budynku

Jacek Jeżowski Nieruchomości

tel. 733 988 373

jacek@jezowski.co

www.jezowski.co

Planujesz sprzedaż domu, działki, mieszkania, lokalu? Zadzwoń! Pomogę wycenić, powiem, od czego zacząć, sprzedam za najlepszą cenę!

Rodzaj nieruchomości	DZIAŁKA	Rodzaj transakcji	SPRZEDAŻ
Cena 	98 000, 00 PLN	Cena za m2	32, 67 PLN
Województwo	LUBELSKIE	Gmina	Niedzwica Duża
Miejscowość	Osmolice-Kolonia	Wygląd działki	PUSTA
Możliwa zabudowa	WOLNOSTOJĄCA	Budynki w sąsiedztwie	WOLNOSTOJĄCE DOMY JEDNORODZINNE
Powierzchnia działki	3 000, 00 m²	Szerokość działki (mb.)	30, 00
Długość działki (mb.)	100, 00	Kształt działki	PROSTOKĄT
Rodzaj działki	USŁUGOWA, SIEDLISKOWA, BUDOWLANO-ROLNA	Forma własności działki	WŁASNOŚĆ
Droga dojazdowa	LOKALNA DROGA	Rodzaj nawierzchni	ASFALTOWA - KOSTKA
Czy jest KW	✓		



Jacek Jeżowski

733 988 373
jacek@jezowski.nieruchomosci.pl

Więcej ofert na stronie **www.jezowski.co**