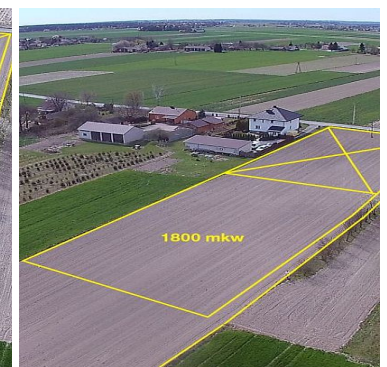
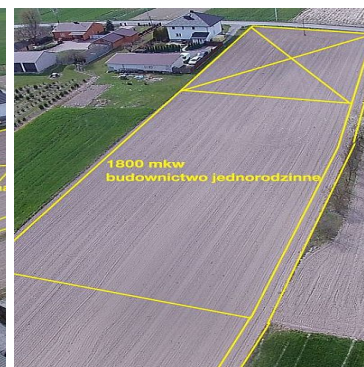
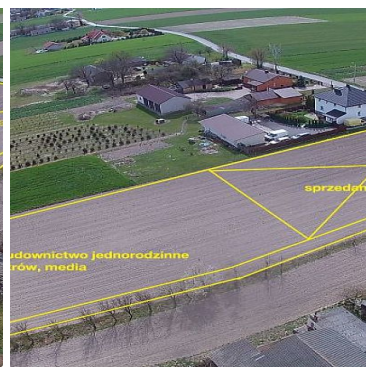
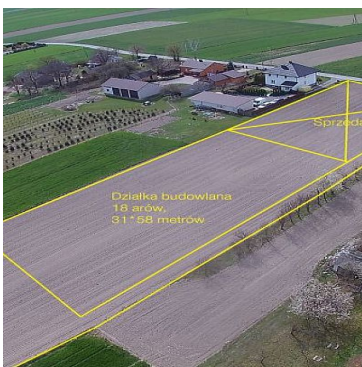
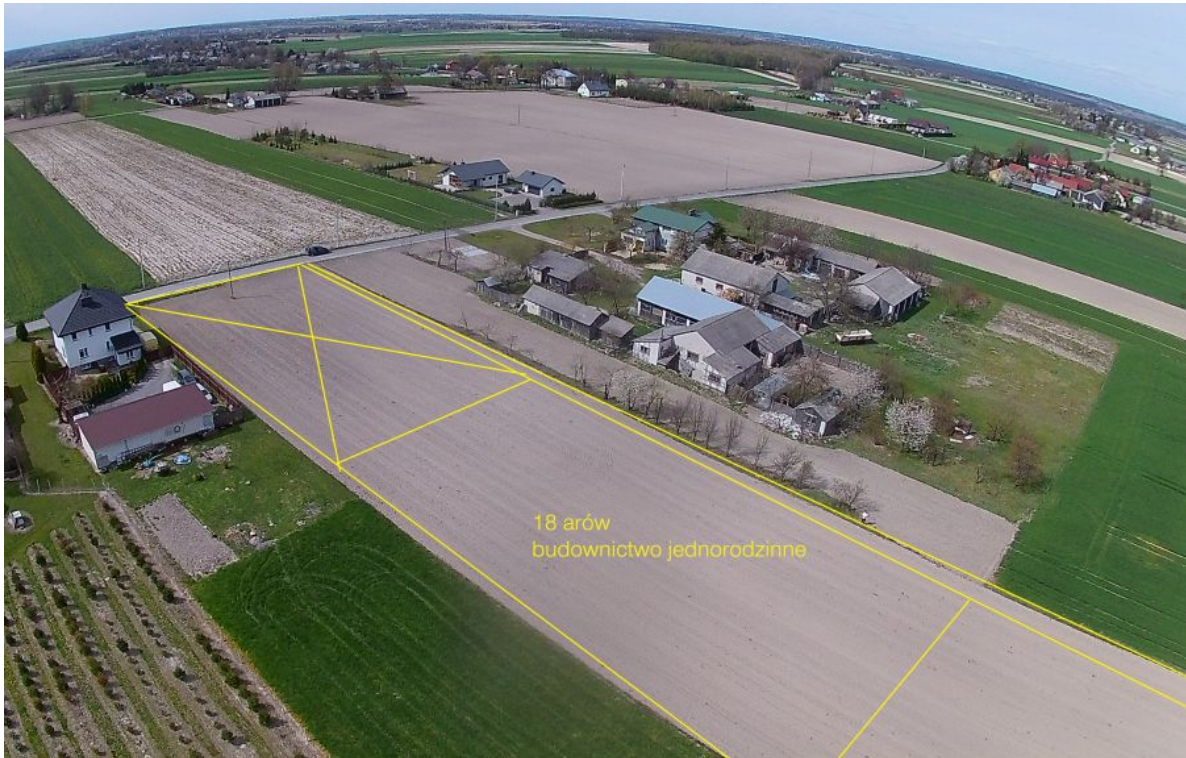


**DZIAŁKA NA SPRZEDAŻ**  
pow. działki: 1 800,00 m<sup>2</sup>,  
Osmolice-Kolonia  
Cena **99 000** zł



Jacek Jeżowski Nieruchomości oferuje dużą, szeroką działkę budowlaną, na której oprócz mieszkania można też prowadzić usługi w Osmolicach Kolonii, 4 km od Niedrzwicy i drogi S19. Dobra cena, ładny kształt i dobry dojazd, dużo przestrzeni, świeże powietrze, las w pobliżu, a w najbliższych miesiącach zostanie oddana do użytku trasa szybkiego ruchu Lublin-Rzeszów z węzłem w Niedrzwicy.

**Lokalizacja:**

Działka położona jest w Osmolicach Kolonia, 4 km od Niedrzwicy, 20 km od Lublina, przy nowej, asfaltowej drodze lokalnej w drugiej linii zabudowy. Do drogi powiatowej mamy 150 metrów, czyli bardzo blisko, ale unikamy hałasu i przejeżdżających pojazdów. W otoczeniu budują się nowe domy, jednak okoliczne działki są duże, co zapewnia

swobodę i prywatność.

#### Działka:

Działka jest prostokątna, wymiary około 31\*58 metrów, powierzchnia 18 arów. Wzdłuż drogi przebiega wodociąg, gaz i energia elektryczna z możliwością przyłączenia. Wielkość działki pozwala na wygodne posadowienie domu, a dodatkowo zaaranżowanie dużego ogrodu, postawienie altany, basenu itp.

Przeznaczenie działki w Miejscowym Planie Zagospodarowania Przestrzennego przewiduje budowę domu jednorodzinnego, a dodatkowo na działce można postawić garaż, warsztat lub inny budynek gospodarczy jeśli będzie taka potrzeba.

#### Media:

W drodze przebiega wodociąg, gaz i energia elektryczna. Istnieje możliwość niedrogiego wykonania przyłączy wspólnie do kilku działek, co znacznie obniży koszt.

#### Nasza opinia:

- duża, ładna działka za dobrą cenę
- wszystkie media dostępne bezpośrednio na miejscu
- spokojne miejsce z dobrym dojazdem
- możliwość zlokalizowania usług w osobnym budynku

Jacek Jeżowski  
tel. 733 988 373

Chcesz szybko i za dobrą cenę sprzedać dom, mieszkanie lub działkę?

Pomogę w ustaleniu ceny, podpowiem, jak prosto przygotować nieruchomość do sprzedaży, znajdę dobrego nabywcę, dopilnuję wszystkich formalności i dokumentów aż do podpisania umowy u notariusza.

Jeśli mieszkasz w innej części kraju lub za granicą, zajmę się całością spraw związanych ze sprzedażą.

Zadzwoń, odpowiem na wszystkie pytania związane z rynkiem nieruchomości, przyjadę bez żadnych kosztów na rozmowę i oględziny.

Działam na terenie całego województwa lubelskiego, a jeśli trzeba, to również dalej.

Rodzaj nieruchomości	<b>DZIAŁKA</b>	Rodzaj transakcji	<b>SPRZEDAŻ</b>
Cena 	<b>99 000, 00 PLN</b>	Cena za m2	<b>55, 00 PLN</b>
Województwo	<b>LUBELSKIE</b>	Gmina	<b>Niedzwica Duża</b>
Miejscowość	<b>Osmolice-Kolonia</b>	Wygląd działki	<b>PUSTA</b>
Możliwa zabudowa	<b>WOLNOSTOJĄCA</b>	Budynki w sąsiedztwie	<b>WOLNOSTOJĄCE DOMY JEDNORODZINNE</b>
Powierzchnia działki	<b>1 800, 00 m<sup>2</sup></b>	Szerokość działki (mb.)	<b>31, 00</b>
Długość działki (mb.)	<b>58, 00</b>	Kształt działki	<b>PROSTOKĄT</b>
Rodzaj działki	<b>USŁUGOWA, BUDOWLANA</b>	Forma własności działki	<b>WŁASNOŚĆ</b>
Droga dojazdowa	<b>LOKALNA DROGA</b>	Rodzaj nawierzchni	<b>ASFALTOWA - KOSTKA</b>
Czy jest KW	✓		



Jacek Jeżowski

733 988 373  
jacek@jezowski.nieruchomosci.pl

Więcej ofert na stronie **[www.jezowski.co](http://www.jezowski.co)**