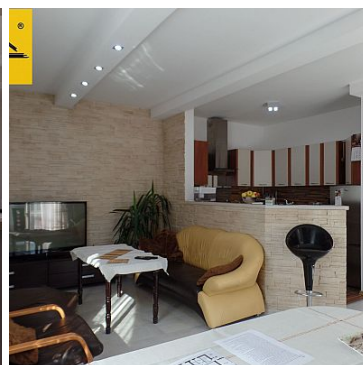
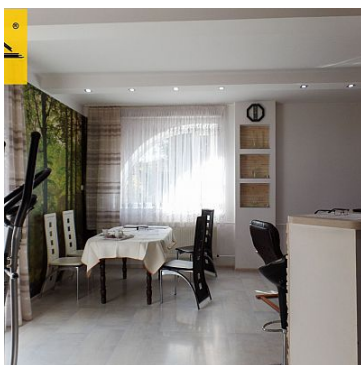
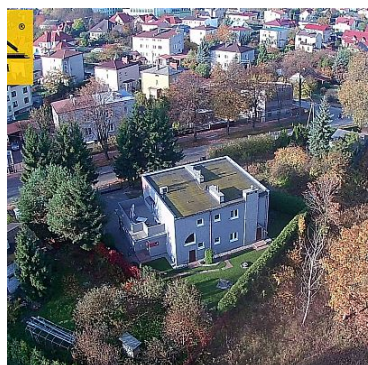


LOKAL NA SPRZEDAŻ
pow. całkowita: 235,70 m²,
Świdnicki, Świdnik
Cena **680 000** zł



Prawdziwa okazja! Jeśli szukasz lokalu na działalność usługową, produkcyjną, biurową lub np. magazyn i sprzedaż, a do tego komfortowego, niezależnego mieszkania w centrum Świdnika, mamy dla Ciebie świetną propozycję.

Obejrzyj film z prezentacją pod opisem!

Oferujemy budynek użytkowy o pow. całkowitej 235mkw. z komfortowym mieszkaniem na piętrze na spokojnym, dobrze skomunikowanym osiedlu w samym sercu Świdnika. Budynek został zaprojektowany w sposób umożliwiający prowadzenie działalności gospodarczej na parterze i wygodne mieszkanie na piętrze, w sposób

całkowicie niezależny.

Na parterze mieszczą się przestronne pomieszczenia użytkowe o pow. 135 mkw, 3 metry wysokości z zapleczem socjalnym, idealne na biuro, małą produkcję, usługi, handel/hurtownię. Na piętrze znajduje się nowoczesne, komfortowe, świetnie rozplanowane mieszkanie o powierzchni 100 mkw + taras 25 mkw. Za domem mamy ogródek, w którym można odpocząć, zrobić grilla, przyjąć znajomych. W budynku zainstalowane są 2 odrębne klimatyzacje.

Parter zamiast na biznes, można oczywiście przeznaczyć na cele mieszkaniowe lub przestrzeń do relaksu i uprawiania hobby, przyjmowania gości, organizowania spotkań.

Podstawowe dane:

- działka 844 mkw, garaż, miejsca postojowe, ogródek z tyłu domu
- parter użytkowy 135 mkw, osobne wejście, możliwość dostosowania pod praktycznie każdy rodzaj działalności, liczni, kuchnia, łazienka dla użytkowników, osobna klimatyzacja itp.
- piętro mieszkalne, 100mkw + duży taras 25mkw, pełen komfort, 2 łazienki, 4 sypialnie, wydzielona strefa dzienna (gościenna) i sypialna, niezależna klimatyzacja.
- bardzo duży, osłonięty taras
- miejsca postojowe i zieleń z przodu budynku
- prywatny, zaciszny ogródek z tyłu domu, możliwość wypoczynku, grilla itp.
- stan idealny

Nasza opinia:

- idealne rozwiązanie dla osoby szukającej swojego miejsca na działalność i do wygodnego zamieszkania
- świetna lokalizacja, spokojne osiedle, blisko sklepy, kino, przychodnie itp.
- wygoda i oszczędność pieniędzy, biorąc pod uwagę kupno lub budowę dwóch nieruchomości (działalność i dom)
- bardzo dobra cena, idealny stan budynku

Jacek Jeżowski
tel. 733 988 373


Chcesz szybko i za dobrą cenę sprzedać dom, mieszkanie lub działkę?

Pomogę w ustaleniu ceny, podpowiem, jak prosto przygotować nieruchomość do sprzedaży, znajdę dobrego nabywcę, dopilnuję wszystkich formalności i dokumentów aż do podpisania umowy u notariusza.

Jeśli mieszkasz w innej części kraju lub za granicą, zajmę się całością spraw związanych ze sprzedażą.

Zadzwoń, odpowiem na wszystkie pytania związane z rynkiem nieruchomości, przyjadę bez żadnych kosztów na rozmowę i oględziny.

Działam na terenie całego województwa lubelskiego, a jeśli trzeba, to również dalej.

Rodzaj nieruchomości	LOKAL	Rodzaj transakcji	SPRZEDAŻ
Cena 	680 000, 00 PLN	Kraj	Polska
Województwo	Lubelskie	Miejscowość	Świdnicki
Dzielnica - osiedle	Świdnik	Powierzchnia całkowita	235, 70 m²
Piętro	1		



Jacek Jeżowski

733 988 373
jacek@jezowski.nieruchomosci.pl

Więcej ofert na stronie **www.jezowski.co**