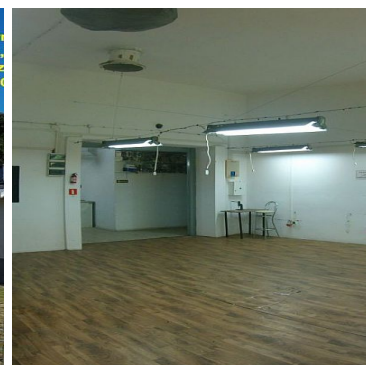


Działka komercyjna NA SPRZEDAŻ

pow. działki: 7 100,00 m²,

Ryki, Sobieszyn

Cena **799 000** zł



Oferuję Państwu działkę usługową (UC) z możliwością lokalizacji usług komercyjnych oraz nieuciążliwej produkcji z budynkiem produkcyjno-magazynowym, z zapleczem biurowym i socjalnym w miejscowości Sobieszyn, woj. lubelskie, gmina Ułęż.

Nieruchomość znajduje się w doskonałym stanie i nadaje się na zakład produkcyjny z magazynem, usługi logistyczne, hurtownię, przetwórnictwo warzyw, chłodnię itp. W razie potrzeby udostępniamy wszystkie plany, projekty budynku i pozostałą dokumentację.

Obejrzyj załączony film z prezentacją nieruchomości!

Lokalizacja:

Nieruchomość położona jest w Sobieszynie, przy drodze krajowej nr 48, 12 kilometrów od drogi ekspresowej S17, 120 kilometrów od Warszawy, 75 od Lublina. Lokalizacja na skraju miejscowości zapewnia dobry dojazd dla samochodów ciężarowych, oraz brak uciążliwości dla mieszkańców w przypadku produkcji, załadunków i rozładunków o dowolnej porze dnia.

Działka:

Powierzchnia 7100 mkw, przeznaczenie w całości pod usługi komercyjne i nieuciążliwe rzemiosło (produkcję). Działka w części zabudowanej posiada utwardzony plac manewrowy dla samochodów ciężarowych, dużą bramę wjazdową, jest też w całości ogrodzona. Do budynku przyłączony jest wodociąg miejski oraz prąd w ilości przemysłowej, znajduje się też duże szambo.

Budynek:

Budynek pierwotnie służył jako przetwórnia owocowo-warzywna z chłodnią. W późniejszym czasie został częściowo podzielony lekką zabudową na mniejsze pomieszczenia, także część mieszkalną. Całkowita powierzchnia to 550 mkw na dwóch kondygnacjach, w tym hale o wysokości ok. 4,5 metra, pomieszczenia magazynowe, biurowe, zaplecze socjalne i część mieszkalna (np. dla pracowników lub właścicieli). Całość można łatwo dostosować do indywidualnych potrzeb nabywcy.

Budynek posiada rampę załadunkową, 5 wejść, w tym także duże np. do załadunku wózkiem widłowym, wentylację przemysłową, instalację alarmową i inne niezbędne udogodnienia.

Z boku i z tyłu budynku mamy dodatkową przestrzeń parkingową, magazynową oraz pozostałą część działki do zagospodarowania.

Mury są dobrze odizolowane termicznie, całość utrzymana jest w bardzo dobrym stanie technicznym i wizualnym.

Nasza opinia:

- duża działka w spokojnym miejscu z dobrym dojazdem
- budynek z wieloma możliwościami, produkcja, magazyn, część mieszkalna
- blisko do drogi ekspresowej S17
- dobra cena

Jacek Jeżowski Nieruchomości

tel. 733 988 373

jacek@jezowski.co

jezowski.co

Planujesz sprzedaż domu, działki, mieszkania, lokalu? Zadzwoń! Pomogę wycenić, powiem, od czego zacząć, sprzedam za najlepszą cenę!

Rodzaj nieruchomości	Działka komercyjna	Rodzaj transakcji	SPRZEDAŻ
Cena 	799 000, 00 PLN	Cena za m2	1 452, 73 PLN
Województwo	LUBELSKIE	Gmina	Ryki
Miejscowość	Ryki	Dzielnica - osiedle	Sobieszyn
Wygląd działki	ZABUDOWANA	Możliwa zabudowa	PRZEMYSŁOWA
Położenie	POD MIASTEM	Powierzchnia działki	7 100, 00 m²
Kształt działki	NIEREGULARNY	Zagospodarowanie działki	ZABUDOWA, NASADZENIA
Rodzaj działki	USŁUGOWA	Forma własności działki	WŁASNOŚĆ
Udział w działce	CAŁOŚĆ	Droga dojazdowa	ASFALTOWA DOJAZD TIR
Rodzaj nawierzchni	ASFALTOWA - KOSTKA	Energia elektryczna	✓
Napięcie 400V (siła)	✓	Podłączony gaz	✗
Podłączony wodociąg	✓	Rodzaj kanalizacji	SZAMBO
Źródło wody	WODA MIEJSKA		



Jacek Jeżowski

733 988 373
jacek@jezowski.nieruchomosci.pl

Więcej ofert na stronie **www.jezowski.co**