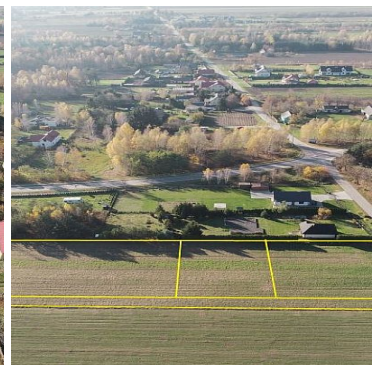
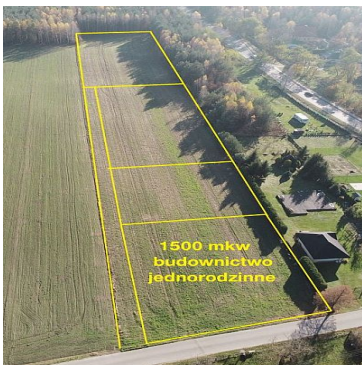


**DZIAŁKA NA SPRZEDAŻ**  
pow. działki: 1 500,00 m<sup>2</sup>,  
Pryszczowa Góra  
Cena **99 000** zł



Oferuję szeroką, wygodnie położoną działkę budowlaną w pierwszej linii zabudowy w Pryszczowej Górze. Do Lublina mamy 16 kilometrów dobrą drogą, do obwodnicy 12 kilometrów. W najbliższym sąsiedztwie budują się nowe domy jednorodzinne, okolica jest spokojna, niedaleko znajdują się Lasy Kozłowieckie, ścieżki rowerowe, mnóstwo zieleni i świeże powietrze.

Działka ma powierzchnię 1500 mkw, bardzo dobre do zabudowy wymiary 35\*43 metry. Wielkość pozwala na swobodne umiejscowienie domu, garażu oraz zagospodarowanie ogrodu, miejsca na grill, basen, ogródek warzywny.

Na działce można postawić dom jednorodzinny, ale też budynek usługowy, garażowy lub gospodarczy. Działka

jest ładnie nasłoneczniona, w drodze przebiega prąd i woda. Numer działki to 455/2.

Jacek Jeżowski Nieruchomości  
tel. 733 988 373  
jacek@jezowski.co  
www.jezowski.co

Planujesz sprzedaż domu, działki, mieszkania, lokalu? Zadzwoń! Pomogę wycenić, powiem, od czego zacząć, sprzedam za najlepszą cenę!

Rodzaj nieruchomości	<b>DZIAŁKA</b>	Rodzaj transakcji	<b>SPRZEDAŻ</b>
Cena 	<b>99 000, 00 PLN</b>	Cena za m2	<b>66, 00 PLN</b>
Województwo	<b>LUBELSKIE</b>	Gmina	<b>Niemce</b>
Miejscowość	<b>Pryszczowa Góra</b>	Nr działki	<b>455/2</b>
Wygląd działki	<b>PUSTA</b>	Możliwa zabudowa	<b>WOLNOSTOJĄCA</b>
Budynki w sąsiedztwie	<b>WOLNOSTOJĄCE DOMY JEDNORODZINNE</b>	Powierzchnia działki	<b>1 500, 00 m<sup>2</sup></b>
Szerokość działki (mb.)	<b>35, 00</b>	Długość działki (mb.)	<b>42, 00</b>
Kształt działki	<b>PROSTOKĄT</b>	Rodzaj działki	<b>BUDOWLANA</b>
Forma własności działki	<b>WŁASNOŚĆ</b>	Droga dojazdowa	<b>LOKALNA DROGA</b>
Rodzaj nawierzchni	<b>ASFALTOWA - KOSTKA</b>		



Jacek Jeżowski

733 988 373  
jacek@jezowski.nieruchomosci.pl

Więcej ofert na stronie **[www.jezowski.co](http://www.jezowski.co)**