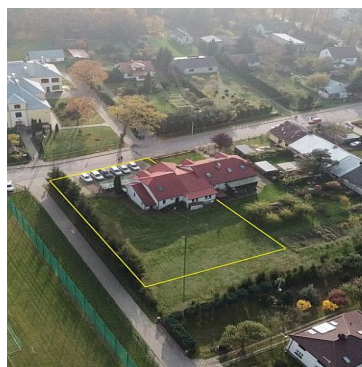


OBIEKT NA SPRZEDAŻ

pow. całkowita: 300,00 m², pow. działki: 1 200,00 m²,

Milanów

Cena **399 000** zł



Oferuję budynek mieszkalno-handlowo-usługowy o pow. całkowitej około 300 mkw w centrum Milanowa, obok Urzędu Gminy i Szkoły. Do Parczewa mamy 9 kilometrów, a do Radzyna 24. Idealne miejsce na sklep metalowo-budowlany, przedszkole, przychodnię, gabinet weterynaryjny itp.

Obejrzyj dołączony film z prezentacją nieruchomości!

Lokalizacja:

Obiekt znajduje się przy ulicy Szkolnej w samym centrum Milanowa, naprzeciwko Szkoły Podstawowej i Urzędu Gminy, co zapewnia bardzo duży przepływ potencjalnych klientów z terenu całej gminy.

Budynek:

Parterowy z użytkowym poddaszem, powierzchnia całkowita około 300 mkw plus piwnica pod całością. Obiekt został zaprojektowany i funkcjonował jako przychodnia i apteka, rozkład pomieszczeń jest dość uniwersalny.

Budynek posiada 4 niezależne wejścia, co pozwala na korzystanie z niego zarówno jako jednej całości, albo wyodrębnienie dwóch niezależnych lokali i np. części mieszkalnej lub biurowej w razie potrzeby. Pod całym budynkiem znajdują się piwnice, które można wykorzystać jako magazyn lub do innych celów.

W obecnej chwili parter przedzielony jest ścianą z płyty kartonowo-gipsowej i składa się z dwóch części, piętro służyło jako biuro.

Budynek posiada przyłącza wodne, elektryczne, gazowe oraz kanalizacyjne. Ogrzewanie jest gazowe, kotłownia znajduje się w piwnicy.

Działka:

Powierzchnia 12 arów, parking dla klientów z przodu budynku, z tyłu ogród lub przestrzeń magazynowa w razie potrzeby.

Nasza opinia:

- doskonała lokalizacja
- możliwość adaptacji na dowolny cel, wyodrębnienie osobnych lokali lub korzystanie z całości
- możliwość urządzenie mieszkania oprócz przestrzeni komercyjnej
- atrakcyjna cena


Jacek Jeżowski Nieruchomości

tel. 733 988 373

jacek@jezowski.co

www.jezowski.co

Planujesz sprzedaż domu, działki, mieszkania, lokalu? Zadzwoń! Pomogę wycenić, powiem, od czego zacząć, sprzedam za najlepszą cenę!

Rodzaj nieruchomości	OBIEKT	Rodzaj transakcji	SPRZEDAŻ
Status	AKTUALNA	Cena 	399 000, 00 PLN
Cena za m2	1 330, 00 PLN	Kraj	POLSKA
Województwo	LUBELSKIE	Powiat	parczewski
Gmina	Milanów	Miejscowość	Milanów
Kod pocztowy	21-210	Ulica	Szkołna
Nr domu	3A	Powierzchnia całkowita	300, 00 m²
Powierzchnia działki	1 200, 00 m²	Szerokość działki (mb.)	30, 00
Długość działki (mb.)	40, 00	Kształt działki	PROSTOKĄT
Powierzchnia użytkowa	261, 00 m²	Rodzaj obiektu	HANDLOWO-USŁUGOWY
Rodzaj budynku	ODDZIELNY OBIEKT	Standard	DOBRY
Konstrukcja budynku	MUROWANA	Materiał ścian	SUPOREKS
Technika budowy	TRADYCYJNA	Droga dojazdowa	RUCHLIWA ULICA
Rodzaj nawierzchni	ASFALTOWA - KOSTKA	Piętro	parter
Ilość kondygnacji	2	Umeblowanie	BRAK
Ogrzewanie	C.O. GAZOWE	Podpiwniczenie /piwnica	PODPIWNICZONY
Energia elektryczna	✓	Napięcie 400V (siła)	✓
Podłączony gaz	✓	Podłączona kanalizacja	✓
Rodzaj kanalizacji	MIEJSKA	Źródło wody	WODA MIEJSKA
Rodzaj okien	NOWE DREWNIANE	Pokrycie dachu	BLACHODACHÓWKA
Kształt dachu	WIELOSPADOWY	Poddasze	UŻYTKOWE
Rodzaj podłogi	TERAKOTA	Elewacja	TYNK SILIKONOWY
Rodzaj ogrodzenia	METALOWE	Ogrodzenie	PEŁNE
Liczba miejsc parkingowych	10	Typ parkingu	NA PODJEŹDZIE
Stan budynku	DOBRY		



Jacek Jeżowski

733 988 373
jacek@jezowski.nieruchomosci.pl

Więcej ofert na stronie **www.jezowski.co**