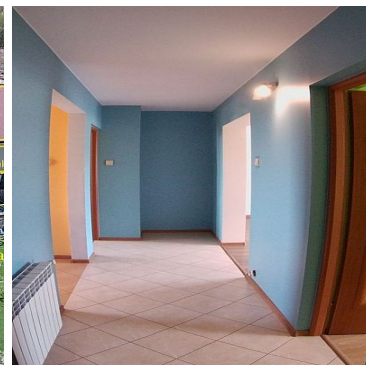


OBIEKT NA SPRZEDAŻ

pow. całkowita: 810,00 m², pow. działki: 998,00 m²,
Łuków

Cena **980 000** zł



Oferuję budynek mieszkalno-produkcyjny z możliwością zaadaptowania całości na blok mieszkalny. Powierzchnia całkowita 810 mkw, 3 kondygnacje, wszystkie media. Stosunkowo niedużym kosztem można uzyskać 10 świetnych, dużych mieszkań.

Budynek łatwo można dostosować do celów mieszkalnych, a działka pozwala na urządzenie miejsc parkingowych.

Obejrzyj film z prezentacją całej nieruchomości!

Lokalizacja:

Nieruchomość położona jest w Łukowie przy ulicy Kazimierza Wielkiego, na obrzeżu osiedla domków

jednorodzinnych, w ostatniej linii zabudowy.

Działka:

Działka ma powierzchnię 988 mkw, dobry dojazd z dwóch stron. Na działce znajdują się dodatkowo budynki gospodarcze w lekkiej zabudowie, które można bardzo łatwo usunąć.

Działka posiada przyłącza elektryczne, gazowe, wodociąg i kanalizację miejską.

Budynek produkcyjno-mieszkalny:

Budynek składa się z 3 kondygnacji, każda o powierzchni 270 mkw. Parter jest użytkowy, piętro mieszkalne, do tego dochodzi użytkowe poddasze do zagospodarowania, np. na 3 lub 4 duże mieszkania.

Budynek zbudowany jest z pustaków keramzytowych i ceramicznych i docieplony szarym, oddychającym styropianem. Okna w większości są nowe, część jest starego typu, drewniane.

Ogrzewanie w obecnej chwili zapewniają dwa piece na drewno lub węgiel, łatwo można zmienić na gazowe.

Parter:

270 mkw, w całości użytkowy, wysokość 3,3 metra. Parter posiada 3 wejścia. Składa się z jasnej hali 92 mkw, 5 pomieszczeń, 3 łazienek i kotłowni. Dzięki sporej wysokości, na parterze można urządzić ładne i wygodne mieszkania z antresolą.

Piętro:

Piętro jest w całości mieszkalne (3 niezależne mieszkania). Wysokość pomieszczeń 2,80 metra. W jednej części znajduje się mieszkanie obecnych właścicieli o pow. 90 mkw, a w drugiej, z osobnym wejściem dwa mieszkania do wykończenia, każde o powierzchni około 85 mkw.

Wzdłuż całego piętra mamy długi balkon (18 metrów długości), a przy salonie mieszkania właścicieli przyjemny, słoneczny, zadaszony taras 18 mkw.

Poddasze:

Całkowicie otwarte poddasze użytkowe o powierzchni 270 mkw do zagospodarowania. Wysokość w szczycie 3,20 metra. Powierzchnia pozwala na stworzenie 3 lub 4 przytulnych mieszkań.


Jacek Jeżowski Nieruchomości

tel. 733 988 373

jacek@jezowski.co

www.jezowski.co

Planujesz sprzedaż domu, działki, mieszkania, lokalu? Zadzwoń! Pomogę wycenić, powiem, od czego zacząć, sprzedam za najlepszą cenę!

Rodzaj nieruchomości	OBIEKT	Rodzaj transakcji	SPRZEDAŻ
Status	AKTUALNA	Rodzaj rynku	WTÓRNY
Cena 	980 000, 00 PLN	Cena za m2	1 209, 88 PLN
Kraj	POLSKA	Województwo	LUBELSKIE
Powiat	łukowski	Gmina	Łuków
Miejscowość	Łuków	Kod pocztowy	21-400
Powierzchnia całkowita	810, 00 m²	Powierzchnia działki	998, 00 m²
Kształt działki	PROSTOKĄT	Powierzchnia użytkowa	750, 00 m²
Rodzaj obiektu	WIELORODZINNY - KAMIENICA	Rodzaj budynku	KOMPLEKS MIESZKAŃ
Standard	DOBRY	Konstrukcja budynku	MUROWANA
Technika budowy	TRADYCYJNA	Droga dojazdowa	LOKALNA DROGA
Rodzaj nawierzchni	ASFALTOWA - KOSTKA, UTWARDZONA - SZUTROWA	Piętro	parter
Liczba pięter	2	Podpiwniczenie /piwnica	NIEPODPIWNICZONY
Forma własności	PEŁNA WŁASNOŚĆ	Energia elektryczna	✓
Napięcie 400V (siła)	✓	Podłączony gaz	✓
Podłączony wodociąg	✓	Podłączona kanalizacja	✓
Rodzaj kanalizacji	MIEJSKA	Źródło wody	WODA MIEJSKA
Pokrycie dachu	BLACHODACHÓWKA	Kształt dachu	DWUSPADOWY
Poddasze	UŻYTKOWE	Ogrodzenie	PEŁNE
Czy jest KW	✓	Wodomierz	✓
Garaż	✓	Pomieszczenie gospodarcze	✓
Hala garażowa	✓	Balkon	✓
Taras	✓	Stan budynku	BARDZO DOBRY
Dotychczasowe	MIESZKALNE, HANDLOWO-		

użytkowanie

USŁUGOWE



Jacek Jeżowski

733 988 373
jacek@jezowski.nieruchomosci.pl

Więcej ofert na stronie **www.jezowski.co**