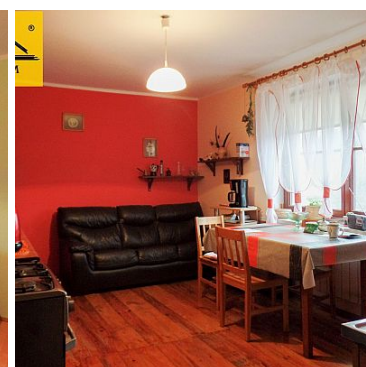
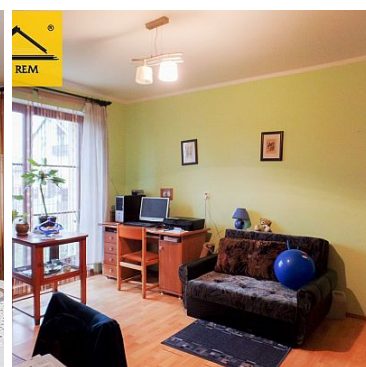
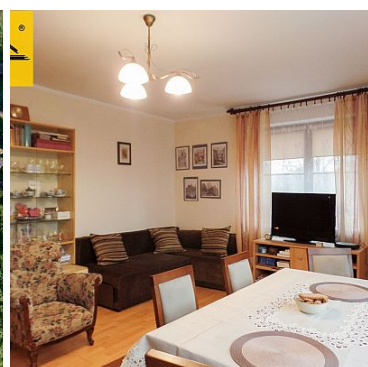


DOM NA SPRZEDAŻ

liczba pokoi: 6, pow. całkowita: 300,00 m², pow. działki: 1 700,00 m²,

Sobieszyn

Cena **364 900** zł



Oferuję duży, wygodny, ładny dom z 2010 roku z pięknym ogrodem i działką 1700 mkw. w Sobieszynie k. Ryk, Ułęża. Dobry dojazd do drogi ekspresowej Lublin-Warszawa, blisko rzeka Wieprz, trasy rowerowe, mnóstwo przestrzeni, przyroda w nieskażonej formie, ale też wszystko co potrzebne do wygodnego życia.

Lokalizacja:

Sobieszyn leży w nad rzeką Wieprz, w otoczeniu jezior i stawów, koło Ułęża, 17 km od Ryk, 25 kilometrów od Puław, 115 kilometrów do Warszawy drogą ekspresową.

W Sobieszynie mieszczą się dwa zespoły szkół, w tym o profilu wojskowym, policyjnym, ogólnokształcącym lub rolniczym.

Z Sobieszyna wywodzi się ród Sobieskich, bezpośrednich przodków Jana III Sobieskiego.

Okolice są bardzo czyste, znajduje się tu wiele gospodarstw agroturystycznych i ekologicznych, lasy, ogromne ilości tras rowerowych, spacerowych i miejsc do łowienia ryb. W Sobieszynie znajdują się również dobrze zachowane resztki pałacu i zabudowań dworskich rodziny Kickich.

Dojazd do Warszawy, Puław, Ryk, Lublina mamy nową, bardzo dobrą drogą.

Jest to świetne miejsce do zamieszkania, na prowadzenie agroturystyki lub całoroczną działkę siedliskowo-rekreacyjną.

Działka:

Działka ma powierzchnię 1700 mkw i wymiary ok. 40*42 metry, leży w środku Sobieszyna. Przód działki jest zagospodarowany pięknym ogrodem, z tyłu znajdują się niskie, drewniane zabudowania gospodarcze o lekkiej konstrukcji (w razie potrzeby do rozebrania) oraz wybieg dla kucyka. Całość bardzo łatwo można urządzić jako teren zielony, rekreacyjny lub w inny sposób zgodnie z potrzebami właścicieli.

Dom:

Dom został wybudowany w 2010 roku, jest dobrze docieplony i zadbane. Powierzchnia użytkowa to 228 mkw na parterze i piętrze, oraz dodatkowo piwnica i wysokie poddasze, co łącznie daje około 300 mkw. Piwnica znajduje się pod całością domu i można ją zagospodarować na wiele sposobów. Poddasze jest wysokie, z możliwością urządzenia miejsca do przechowywania rzeczy lub np. dwóch dodatkowych pokoi lub miejsca do pracy.

Dom posiada bardzo duże, sięgające do podłogi, robione na zamówienie wysokiej jakości okna drewniane, przez co wewnątrz jest jasne i przyjemne.


Parter i piętro mogą stanowić dwa całkowicie odrębne mieszkania, z własnymi łazienkami, kuchniami i wejściami. Ogrzewanie jest kominkowe + c.o. opalane drewnem, a w piwnicy przewidziana jest kotłownia na inne paliwa, ekogroszek, węgiel, gaz itp., a w najbliższym czasie zostaną założone panele fotowoltaiczne (wniosek na dofinansowanie jest już złożony), które pozwolą ogrzewać dom prądem przy minimalnych kosztach.

Nasza opinia:

- duży, wygodny, oszczędny i ładny, dobrze utrzymany dom
- cena jak za nieduże mieszkanie w mieście
- duża działka w kształcie prostokąta
- wspaniała przyroda, lasy, woda, zieleń i mnóstwo przestrzeni
- dobry, wygodny dojazd do Puław, Ryk, Warszawy, Lublina

Jacek Jeżowski Nieruchomości
tel. 733 988 373
jacek@jezowski.co
www.jezowski.co

Planujesz sprzedaż domu, działki, mieszkania, lokalu? Zadzwoń! Pomogę wycenić, powiem, od czego zacząć, sprzedam za najlepszą cenę!

Rodzaj nieruchomości	DOM	Rodzaj transakcji	SPRZEDAŻ
Cena 	364 900, 00 PLN	Województwo	Lubelskie
Gmina	Ułęż	Miejscowość	Sobieszyn
Powierzchnia całkowita	300, 00 m²	Powierzchnia działki	1 700, 00 m²
Szerokość działki (mb.)	42, 00	Długość działki (mb.)	40, 00
Kształt działki	KWADRAT	Rodzaj domu	WOLNOSTOJĄCY
Przeznaczenie	MIESZKALNE	Rodzaj budynku	DOM
Rok budowy	2010	Liczba pokoi	6
Liczba pięter	3	Podpiwniczenie /piwnica	PODPIWNICZONY
Forma własności	PEŁNA WŁASNOŚĆ	Energia elektryczna	✓
Napięcie 400V (siła)	✓	Poddasze	UŻYTKOWE
Ogrodzenie	PEŁNE	Balkon	✓



Jacek Jeżowski

733 988 373
jacek@jezowski.nieruchomosci.pl

Więcej ofert na stronie **www.jezowski.co**