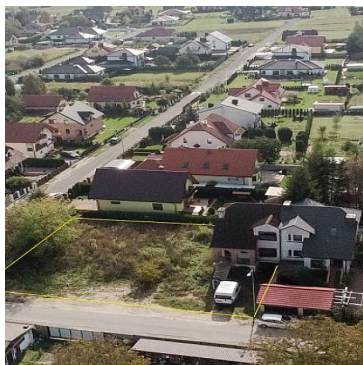


DOM NA SPRZEDAŻ

liczba pokoi: 5, pow. całkowita: 174,00 m², pow. działki: 800,00 m²,

Mętów

Cena **299 000** zł



Oferuję dom w stanie surowym otwartym w zabudowie bliźniaczej na pięknej działce 800 mkw w Mętowie. Dobry dojazd do Lublina, MPK, wszystkie media, osiedle domków jednorodzinnych, w pobliżu las. Świetne miejsce dla rodziny.

Obejrzyj załączony film z prezentacją domu!

Lokalizacja:

Nieruchomość położona jest w Mętowie, 150 metrów od trasy na Lublin-Biłgoraj. Do Lublina mamy ok. 4 kilometrów nową drogą, blisko do przystanku MPK, sklepu, szkoły itp.

Działka znajduje się na spokojnym osiedlu nowych domów jednorodzinnych. W odległości 200 metrów mamy las i tereny do jazdy rowerem, biegania, spacerów.

Działka:
Działka ma powierzchnię 800 mkw, cała przestrzeń jest dostępna na duży ogród, altanę, basen. Jest to działka narożna przy spokojnej ulicy osiedlowej, co zapewnia prywatność.
Przyłączone są wszystkie media, woda, prąd, gaz, kanalizacja gminna została wykonana w marcu 2020 roku.

Dom:
Dom ma powierzchnię 174 mkw, parter, poddasze mieszkalne i piwnicę z garażem. Stan surowy otwarty. Na obecnym etapie można wprowadzić sporo modyfikacji, np. zrobić z boku domu wyjście na ogród i taras, rozplanować pomieszczenia.
Całość wymaga nakładów pracy, ale w zamian otrzymamy solidny, wygodny i dopasowany do potrzeb dom ze wspaniałym ogrodem.

Nasza opinia:
-bardzo dobra lokalizacja
-działka idealna do zagospodarowania i urządzenia ogrodu, miejsca do zabaw dla dzieci
-możliwość dostosowania rozmieszczenia pomieszczeń, wejść, tarasu do własnych potrzeb
-spokojna okolica z ładnymi domami, miejsce przyszłościowe, dobra inwestycja

Jacek Jeżowski Nieruchomości
tel. 733 988 373
jacek@jezowski.co
www.jezowski.co

Planujesz sprzedaż domu, działki, mieszkania, lokalu? Zadzwoń! Pomogę wycenić, powiem, od czego zacząć, sprzedam za najlepszą cenę!

Stan budynku	SUROWY OTWARTY	Rodzaj nieruchomości	DOM
Rodzaj transakcji	SPRZEDAŻ	Cena 	299 000, 00 PLN
Województwo	LUBELSKIE	Gmina	Głusk
Miejscowość	Mętów	Nr działki	15/10
Położenie działki	TEREN PŁASKI	Powierzchnia całkowita	174, 00 m²
Powierzchnia działki	800, 00 m²	Szerokość działki (mb.)	34, 00
Długość działki (mb.)	23, 00	Kształt działki	PROSTOKĄT
Powierzchnia użytkowa	140, 00 m²	Rodzaj domu	SZEREGOWIEC SKRAJNY, BLIŹNIACZY
Przeznaczenie	MIESZKALNE	Rodzaj budynku	DOM
Standard	SUROWY OTWARTY	Liczba pokoi	5
Liczba pięter	1	Podpiwniczenie /piwnica	PODPIWNICZONY
Forma własności	PEŁNA WŁASNOŚĆ	Energia elektryczna	✓
Napięcie 400V (siła)	✓	Podłączony gaz	✓
Podłączony wodociąg	✓	Rodzaj kanalizacji	MIEJSKA
Garaż	✓	Typ garażu	W BUDYNKU
Ogródek	✓	Balkon	✓
Taras	✓	Strych	✓



Jacek Jeżowski

733 988 373
jacek@jezowski.nieruchomosci.pl

Więcej ofert na stronie **www.jezowski.co**