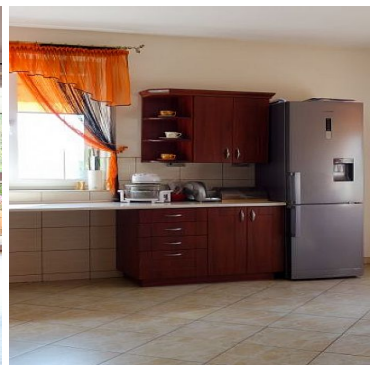
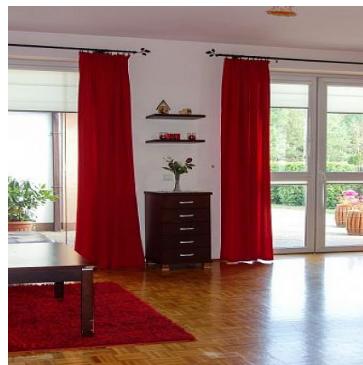


DOM NA SPRZEDAŻ

liczba pokoi: 4, pow. całkowita: 196,00 m², pow. działki: 2 000,00 m²,
Gniewoszków, Regów Nowy

Cena **769 000** zł



SPRZEDANY

Oferuję elegancki, bardzo wygodny dom na pięknie zagospodarowanej działce w pobliżu Puław, w miejscowości Regów Nowy. Jakość, komfort oraz prezencja nieruchomości zadowoli najbardziej wymagającego nabywcę. Poniżej krótki opis, polecam jednak obejrzeć zdjęcia oraz film i umówić się na wizytę.

Obejrzyj załączony film z prezentacją domu i działki!

Dwa garaże połączone z domem, taras na którym można odpocząć, przyjąć gości lub zjeść obiad, świetnie

zaprojektowana i wypielegnowana zieleń na terenie całej posiadłości, dużo miejsca z domkiem do zabaw dla dzieci, dodatkowy budynek na warsztat lub garaż hobbistyczny, a do tego szybki dojazd do Puław. Przed domem powstaje nowa droga z chodnikiem i ścieżką rowerową.

Dom:

Powierzchnia 196 mkw, bardzo duży salon z wyjściem na klimatyczny taras, 3 sypialnie, przestronna kuchnia z jadalnią i spiżarką, dwie duże łazienki, hol, kotłownia i dwustanowiskowy garaż z bramą automatyczną. Dom posiada również wysokie poddasze, które częściowo można zaadaptować do codziennego użytku i uzyskać dodatkowe pomieszczenia.

Dom zbudowany jest z betonu komórkowego H+H o grubości 30 centymetrów, ocieplony 15 cm styropianu, a dach pokryty jest wysokiej jakości blachodachówką. W całym domu przewidziano dużo okien i przeszklonych drzwi, przez co wnętrza są jasne i słoneczne.

Ciepłą wodę oraz ogrzewanie zapewnia dwufunkcyjny kocioł gazowy lub nowoczesny piec na paliwo stałe wedle wyboru. W kuchni, holu i łazienkach mamy ogrzewanie podłogowe, a w pokojach zamontowane są grzejniki.

Działka:

Powierzchnia 2000 mkw, z automatyczną bramą wjazdową, pięknie zaaranżowanym ogrodem i zielenią dookoła domu. Podjazd oraz alejki wykonane są z kostki szlachetnej. W głębi działki mamy dużo przestrzeni z domkiem dla dzieci oraz dodatkowy budynek garażowy do uprawiania hobby, przechowywania rowerów, motocykla, sprzętu ogrodniczego, na siłownię itp.

Nasza opinia:

- świetnie i wygodnie zaprojektowany dom z podwójnym garażem i tarasem
- pięknie zagospodarowana działka z wypielegnowaną zielenią
- dużo miejsca w ogrodzie dla dzieci i na spotkania z przyjaciółmi przy grillu
- nowa droga z chodnikiem i ścieżką rowerową
- szybki dojazd do Puław i drogi ekspresowej


Jacek Jeżowski Nieruchomości

tel. 733 988 373

jacek@jezowski.co

www.jezowski.co

Planujesz sprzedaż domu, działki, mieszkania, lokalu? Zadzwoń! Pomogę wycenić, powiem, od czego zacząć, sprzedam za najlepszą cenę!

Stan budynku	BARDZO DOBRY	Rodzaj nieruchomości	DOM
Rodzaj transakcji	SPRZEDAŻ	Cena 	769 000, 00 PLN
Województwo	MAZOWIECKIE	Gmina	Gniewoszków
Miejscowość	Gniewoszków	Dzielnica - osiedle	Regów Nowy
Powierzchnia całkowita	196, 00 m²	Powierzchnia działki	2 000, 00 m²
Szerokość działki (mb.)	26, 00	Długość działki (mb.)	80, 00
Kształt działki	PROSTOKĄT	Rodzaj domu	WOLNOSTOJĄCY
Przeznaczenie	MIESZKALNE	Rodzaj budynku	WILLA
Standard	IDEALNY	Materiał ścian	BETON KOMÓRKOWY
Typ kuchni	ODDZIELNA	Wyposażenie kuchni	PEŁNE
Liczba łazienek	2	Liczba WC	2
Droga dojazdowa	LOKALNA DROGA	Liczba pokoi	4
Liczba sypialni	3	Źródło c.w.	GAZOWY 2-OBIEGOWY
Ogrzewanie	C.O. GAZOWE, EKOGROSZEK	Podpiwniczenie /piwnica	NIEPODPIWNICZONY
Forma własności	PEŁNA WŁASNOŚĆ	Energia elektryczna	✓
Napięcie 400V (siła)	✓	Podłączony gaz	✓
Podłączony wodociąg	✓	Rodzaj kanalizacji	SZAMBO
Rodzaj okien	PLASTIKOWE	Pokrycie dachu	BLACHODACHÓWKA
Rodzaj podłogi	TERAKOTA	Elewacja	TYNK SZLACHETNY
Ogrodzenie	PEŁNE	Garaż	✓
Typ garażu	W BUDYNKU	Miejsc garażowych	2
Pomieszczenie gospodarcze	✓	Ilość tarasów	1



Jacek Jeżowski

733 988 373
jacek@jezowski.nieruchomosci.pl

Więcej ofert na stronie **www.jezowski.co**