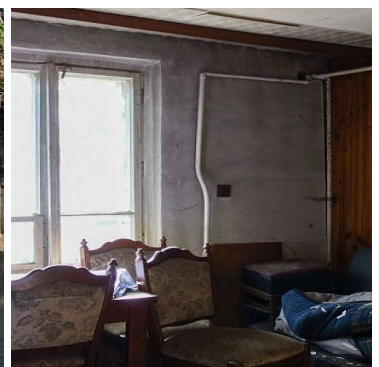
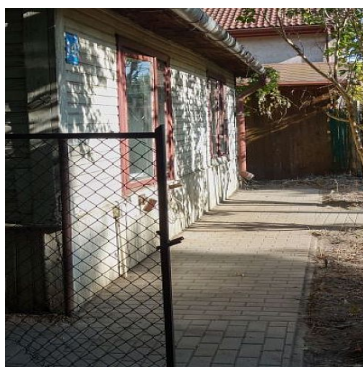
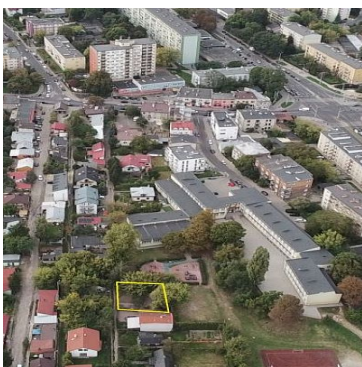
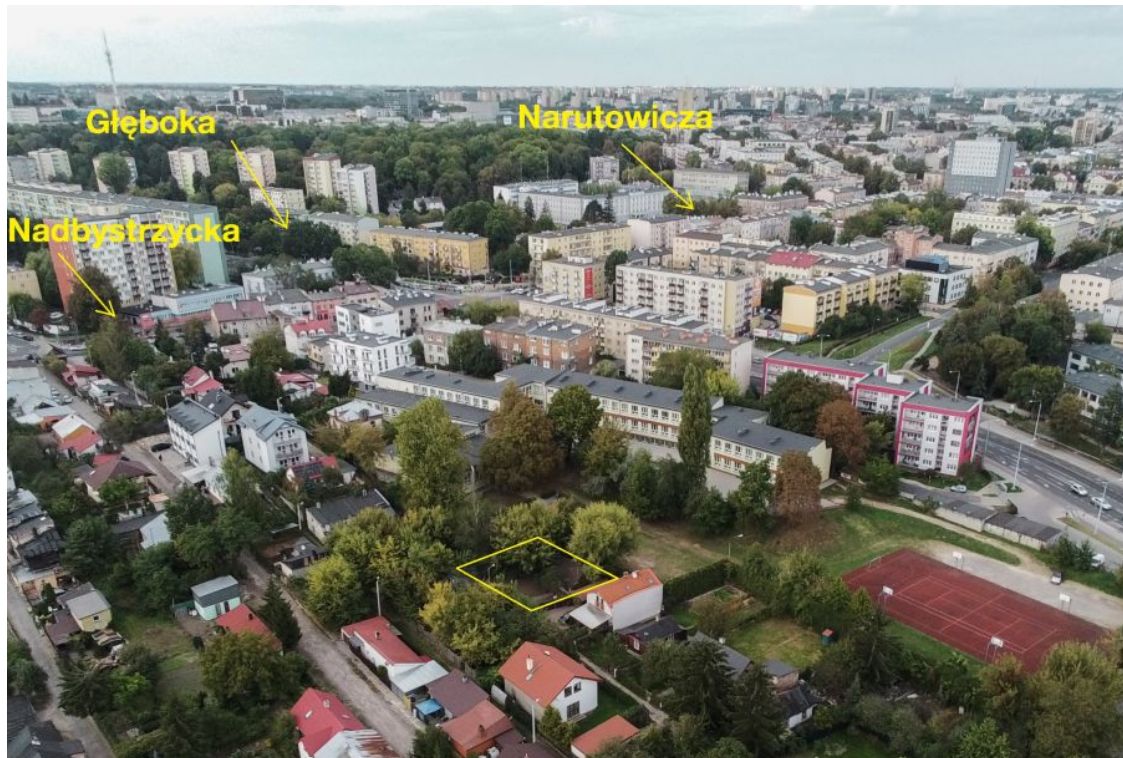


## DZIAŁKA NA SPRZEDAŻ

pow. działki: 246,00 m<sup>2</sup>,

Lublin

Cena **134 900** zł



Oferuję działkę budowlaną przy ulicy Nadbystrzyckiej z domem do wyburzenia lub remontu. Bardzo blisko Głębokiej, Muzycznej, Narutowicza.

Powierzchnia 246 mkw, wymiary około 13\*19 metrów, pod zabudowę jednorodzinną. Na działce znajduje się dom do wyburzenia lub remontu, a także przyłącza elektryczne, wodne, kanalizacyjne, a przed bramą przebiega gaz. W bezpośredniej okolicy budują się nowe domy mieszkalne i z pokojami na wynajem dla studentów.

Nasza opinia:

-świetna lokalizacja blisko centrum i uczelni

- wszystkie media
- przyszłościowe miejsce

Jacek Jeżowski Nieruchomości  
tel. 733 988 373

Chcesz szybko i za dobrą cenę sprzedać dom, mieszkanie lub działkę?

Pomogę w ustaleniu ceny, podpowiem, jak prosto przygotować nieruchomość do sprzedaży, znajdę dobrego nabywcę, dopilnuję wszystkich formalności i dokumentów aż do podpisania umowy u notariusza.

Jeśli mieszkasz w innej części kraju lub za granicą, zajmę się całością spraw związanych ze sprzedażą.

Zadzwoń, odpowiem na wszystkie pytania związane z rynkiem nieruchomości, przyjadę bez żadnych kosztów na rozmowę i oględziny.

Działam na terenie całego województwa lubelskiego, a jeśli trzeba, to również dalej.

Rodzaj nieruchomości	<b>DZIAŁKA</b>	Rodzaj transakcji	<b>SPRZEDAŻ</b>
Cena 	<b>134 900, 00 PLN</b>	Cena za m2	<b>548, 37 PLN</b>
Województwo	<b>LUBELSKIE</b>	Gmina	<b>Lublin</b>
Miejscowość	<b>Lublin</b>	Ulica	<b>Nadbystrzycka</b>
Nr działki	<b>129</b>	Możliwa zabudowa	<b>WOLNOSTOJĄCA</b>
Powierzchnia działki	<b>246, 00 m<sup>2</sup></b>	Szerokość działki (mb.)	<b>13, 00</b>
Długość działki (mb.)	<b>19, 00</b>	Kształt działki	<b>PROSTOKĄT</b>
Zagospodarowanie działki	<b>ZABUDOWA</b>	Rodzaj działki	<b>BUDOWLANA</b>
Forma własności działki	<b>WŁASNOŚĆ</b>	Droga dojazdowa	<b>ULICA OSIEDŁOWA</b>
Energia elektryczna	✓	Podłączony wodociąg	✓
Podłączona kanalizacja	✓	Rodzaj kanalizacji	<b>MIEJSKA</b>
Źródło wody	<b>WODA MIEJSKA</b>	Uciążliwość okolicy	<b>CICHE</b>



Jacek Jeżowski

733 988 373  
jacek@jezowski.nieruchomosci.pl

Więcej ofert na stronie **[www.jezowski.co](http://www.jezowski.co)**