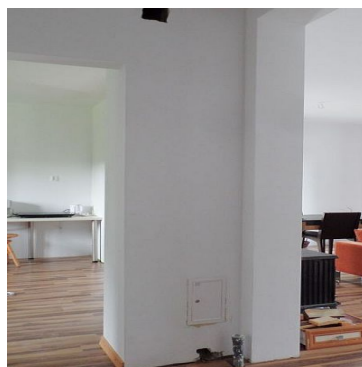
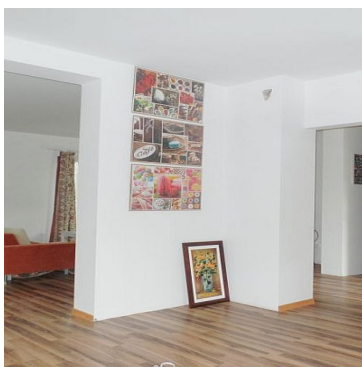
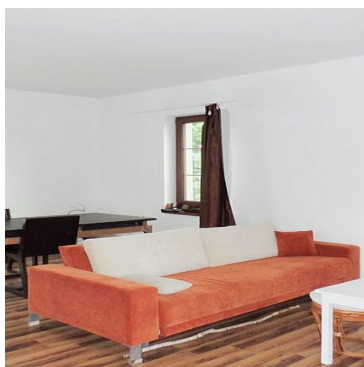


DOM NA SPRZEDAŻ

liczba pokoi: 5, pow. całkowita: 154,00 m², pow. działki: 1 300,00 m²,

Rogóżno

Cena **549 000** zł



Oferuję duży, wygodny, całoroczny dom mieszkalny z garażem w Rogóżnie. Nieruchomość położona jest na Pojezierzu, w sąsiedztwie całorocznych domów mieszkalnych i działek rekreacyjnych. Osiedle jest spokojne, coraz więcej osób decyduje się wybudować tu dom i zamieszkać na stałe ze względu na szybki dojazd do Łęcznej, Lublina i Bogdanki.

Odległość od miasta rekompensuje przestrzeń, przyroda, całkowity spokój, ścieżki rowerowe, jeziora, lasy.

Lokalizacja:

Działka położona jest w enklawie działek i domów w pobliżu jeziora Rogóżno przy drodze gminnej, doskonale utrzymanej i odśnieżanej zimą. Nad jezioro mamy około 300 metrów, do Łęcznej 13 kilometrów, do kopalni w Bogdanie 11 kilometrów, do Lublina 35 kilometrów.

W odległości 2 kilometrów mamy Orlen, a w pobliskim Ludwinie sklepy, przychodnię, szkoły itp. instytucje.

Działka:

Działka ma powierzchnię 1300 mkw, wymiary około 35*37 metrów. Jest to działka budowlana letniskowa, na której został postawiony całoroczny dom mieszkalny, w którym można się zameldować i zamieszkać. Oprócz domu na działce znajduje się też domek dla gości, altanka z grillem i wędzarnią oraz piękny ogród z krzewami ozdobnymi i owocowymi, w tym np. borówką amerykańską.

Całość jest w pełni ogrodzona, a inteligentny, w pełni zautomatyzowany system nawadniania i zraszania nasadzeń pobiera wodę ze studni głębinowej i dba o dobry stan roślin bez konieczności nadzoru.

Dom:

Dom ma powierzchnię użytkową 154 mkw, ściany z belitu kładzionego na klej zostały docieplone najlepszym styropianem grafitowym i pokryte tynkiem mineralnym. Dach wykonany jest z blachodachówki Ruukki Monterrey, 3-szybowe okna dostarczyła firma Schüco Thermo, w garażu zamontowana została automatyczna brama Krispol. Fundamenty są również dokładnie odizolowane i zabezpieczone. Dom został zbudowany starannie i z najlepszych materiałów.

składa się z 5 pokoi, garderoby, dwóch balkonów, kuchni ze spiżarką, 2 łazienek, pomieszczenia gospodarczego, wejścia z wiatrołapem i garażu z oddzielnym pomieszczeniem na kotłownię.

Ze względu na przeprowadzkę dom nie został w pełni wykończony i zamieszkaný. Poddasze jest w tzw. stanie deweloperskim, do urządzenia. Do wykonania pozostało też ogrzewanie, oraz urządzenie wewnątrz zgodnie z gustem i potrzebami właścicieli. Na dachu można zamontować panele solarne i fotowoltaiczne, co zredukuje koszty utrzymania prawie do zera.

Domek "holenderski":

Jest to niezależnie funkcjonujący domek z 2 sypialniami, salonem, kuchnią, łazienką i zadaszeniem z przodu, który można zaoferować odwiedzającym nam gościom.

Grill-wędzarnia:

Do dyspozycji mamy też zadaszony, murowany grill z wędzarnią, w której możemy przyjąć gości, uwędzić złowione ryby, lub przygotować dania z grilla niezależnie od pogody.

Media:

Do działki doprowadzony i przyłączony jest prąd, woda z wodociągu gminnego, a dodatkowo znajduje się studnia głębinowa z automatyczną hydrofornią, co pozwala na bezkosztowe używanie wody do celów gospodarczych i podlewania trawnika, ogrodu.

Dom wymaga wykończenia i pewnych nakładów, a w zamian otrzymamy świetne, wygodne i urządzone zgodnie z pomysłem nowych właścicieli miejsce do zamieszkania o niskich kosztach utrzymania w pięknej okolicy.


Nasza opinia:

- wygodny dom zbudowany solidnie i wysokiej jakości materiałów
- piękna działka z ogrodem i w pełni zautomatyzowanym systemem podlewania
- dodatkowy domek dla gości ze wszystkimi wygodami
- otoczenie jezior i lasów, połączone z dobrym dostępem do niezbędnej infrastruktury i dojazdem do Lublina, Łęcznej lub Bogdanki.



JEŻOWSKI NIERUCHOMOŚCI
Tomasza Zana 43/2
733 988 373
jacek@jezowski.nieruchomosci.pl

Planujesz sprzedaż domu, działki, mieszkania, lokalu? Zadzwoń! Pomogę wycenić, powiem, od czego zacząć, sprzedam za najlepszą cenę!

Stan budynku	DOBRY	Rodzaj nieruchomości	DOM
Rodzaj transakcji	SPRZEDAŻ	Cena 	549 000, 00 PLN
Województwo	LUBELSKIE	Gmina	Ludwin
Miejscowość	Rogóżno	Powierzchnia całkowita	154, 00 m²
Powierzchnia działki	1 300, 00 m²	Szerokość działki (mb.)	37, 00
Długość działki (mb.)	35, 00	Kształt działki	PROSTOKĄT
Zagospodarowanie działki	NASADZENIA, KRZEWY I DRZEWA	Powierzchnia użytkowa	154, 00 m²
Rodzaj domu	WOLNOSTOJĄCY	Przeznaczenie	MIESZKALNE
Rodzaj budynku	DOM	Standard	DOBRY
Materiał ścian	PUSTAK	Liczba łazienek	2
Liczba pokoi	5	Liczba sypialni	4
Liczba pięter	1	Umeblowanie	CZĘŚCIOWE
Podpiwniczenie /piwnica	NIEPODPIWNICZONY	Forma własności	PEŁNA WŁASNOŚĆ
Energia elektryczna	✓	Napięcie 400V (siła)	✓
Podłączony gaz	✗	Podłączony wodociąg	✓
Rodzaj kanalizacji	SZAMBO	Pokrycie dachu	BLACHODACHÓWKA
Poddasze	UŻYTKOWE	Elewacja	TYNK SZLACHETNY
Rodzaj ogrodzenia	SIATKA	Ogrodzenie	PEŁNE
Typ garażu	W BUDYNKU	Miejsz garażowych	1
Ilość balkonów	2		



Jacek Jeżowski

733 988 373
jacek@jezowski.nieruchomosci.pl

Więcej ofert na stronie **www.jezowski.co**