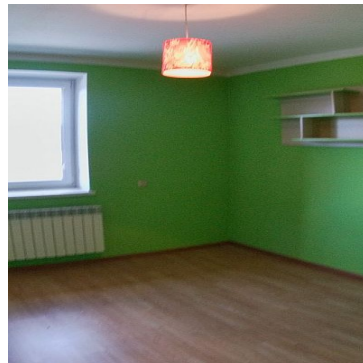


HALA-MAGAZYN NA SPRZEDAŻ

pow. całkowita: 810,00 m², pow. działki: 998,00 m²,
Łuków

Cena **980 000** zł



Oferuję budynek produkcyjno-magazynowo-handlowy z częścią mieszkalną o powierzchni całkowitej 810 mkw w Łukowie przy ulicy Kazimierza Wielkiego. Doskonałe miejsce do prowadzenia działalności produkcyjnej, handlowej, hurtowni, oraz wygodnego zamieszkania lub zakwaterowania pracowników.

W obecnym momencie na terenie nieruchomości działa sprzedaż części samochodowych, dlatego większość pomieszczeń i terenu służy jako przestrzeń magazynowa, jednak wszystkie stojaki i inne elementy, w tym także wiaty są łatwe do usunięcia.

Obejrzyj film z prezentacją całej nieruchomości!

Lokalizacja:

Nieruchomość położona jest w Łukowie przy ulicy Kazimierza Wielkiego, na obrzeżu osiedla domków jednorodzinnych, w ostatniej linii zabudowy, dzięki czemu prowadzenie działalności nie przeszkadza sąsiadom. Działka posiada dwa wjazdy, jeden od frontu dla domowników i klientów, oraz drugi z tyłu, dla samochodów ciężarowych. W odległości 100 metrów mamy wyjazd z Łukowa w kierunku Siedlec.

Działka:

Działka ma powierzchnię 988 mkw, dobry dojazd z dwóch stron. Na działce znajduje się budynek użytkowo mieszkalny oraz 3 wiaty magazynowe i garaż murowany.

Na działce znajdują się przyłącza elektryczne, gazowe, wodociąg i kanalizacja.

Budynek produkcyjno-mieszkalny:

Budynek składa się z 3 kondygnacji, każda o powierzchni 270 mkw. Parter jest użytkowy, piętro mieszkalne, do tego dochodzi użytkowe poddasze do zagospodarowania. Z boku budynku, przy wjeździe mamy jeszcze małe biuro o pow. około 18 mkw.

Budynek zbudowany jest z pustaków keramzytowych i ceramicznych i docieplony szarym, oddychającym styropianem. Okna w większości są nowe, część jest starego typu, drewniane.

Ogrzewanie w obecnej chwili zapewniają dwa piece na drewno lub węgiel, łatwo można zmienić na gazowe.

Parter:

270 mkw, w całości użytkowy, wysokość 3,3 metra. Parter posiada 3 wejścia. Składa się z jasnej hali produkcyjnej lub magazynowej 92 mkw, 5 pomieszczeń, 3 łazienek i kotłowni. Możliwe prowadzenie produkcji, handlu itp. Dla pracowników przewidziane są szatnie i łazienki.

Z boku budynku dobudowane jest małe biuro np. do obsługi klientów.

Piętro:

Piętro jest w całości mieszkalne, posiada dwie odrębne części. Wysokość pomieszczeń 2,80 metra. W jednej części znajduje się mieszkanie właścicieli o pow. 90 mkw, a w drugiej, z osobnym wejściem dwa mieszkania do wykończenia, każde o powierzchni około 85 mkw.

Wzdłuż całego piętra mamy długi balkon (18 metrów długości), a przy salonie mieszkania właścicieli przyjemny, słoneczny, zadaszony taras 18 mkw.

Poddasze:

Całkowicie otwarte poddasze użytkowe o powierzchni 270 mkw do zagospodarowania. Wysokość w szczycie 3,20 metra.

Dodatkowe zabudowania na działce:

- przejazdowa wiatra garażowo-magazynowa z wjazdem na posesję (lekka konstrukcja)
- 2 pomieszczenia magazynowe o lekkiej konstrukcji
- murowany garaż na samochód osobowy przy wjeździe

Wszystkie zabudowania są postawione zgodnie z projektem i naniesione na plany. W razie potrzeby z łatwością można je zdemontować uzyskując większą przestrzeń i całkowity dostęp do nieruchomości od tyłu działki.

Jacek Jeżowski Nieruchomości

tel. 733 988 373


jacek@jezowski.co

www.jezowski.co



JEŻOWSKI NIERUCHOMOŚCI
Tomasza Zana 43/2
733 988 373
jacek@jezowski.nieruchomosci.pl

Planujesz sprzedaż domu, działki, mieszkania, lokalu? Zadzwoń! Pomogę wycenić, powiem, od czego zacząć, sprzedam za najlepszą cenę!

Rodzaj nieruchomości	HALA-MAGAZYN	Rodzaj transakcji	SPRZEDAŻ
Status	AKTUALNA	Rodzaj rynku	WTÓRNY
Cena 	980 000, 00 PLN	Cena za m2	1 209, 88 PLN
Kraj	POLSKA	Województwo	LUBELSKIE
Powiat	łukowski	Gmina	Łuków
Miejscowość	Łuków	Kod pocztowy	21-400
Powierzchnia całkowita	810, 00 m²	Powierzchnia działki	998, 00 m²
Kształt działki	PROSTOKĄT	Powierzchnia użytkowa	750, 00 m²
Forma własności działki	WŁASNOŚĆ	Rodzaj budynku	ODDZIELNY OBIEKT
Standard	DOBRY	Technika budowy	TRADYCYJNA
Droga dojazdowa	LOKALNA DROGA	Rodzaj nawierzchni	ASFALTOWA - KOSTKA, UTWARDZONA - SZUTROWA
Podpiwniczenie /piwnica	NIEPODPIWNICZONY	Forma własności	PEŁNA WŁASNOŚĆ
Energia elektryczna	✓	Napięcie 400V (siła)	✓
Podłączony gaz	✓	Podłączony wodociąg	✓
Podłączona kanalizacja	✓	Rodzaj kanalizacji	MIEJSKA
Źródło wody	WODA MIEJSKA	Pokrycie dachu	BLACHODACHÓWKA
Kształt dachu	DWUSPADOWY	Poddasze	UŻYTKOWE
Czy jest KW	✓	Wodomierz	✓
Garaż	✓	Pomieszczenie gospodarcze	✓
Hala garażowa	✓	Balkon	✓
Taras	✓	Stan budynku	BARDZO DOBRY
Dotychczasowe użytkowanie	HANDLOWO-USŁUGOWE, PRODUKCYJNO-MAGAZYNOWE		



Jacek Jeżowski

733 988 373
jacek@jezowski.nieruchomosci.pl

Więcej ofert na stronie **www.jezowski.co**