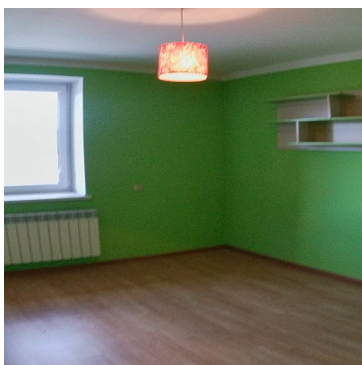
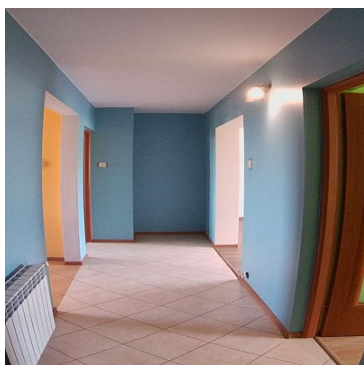


DOM NA SPRZEDAŻ

liczba pokoi: 10, pow. całkowita: 810,00 m², pow. działki: 998,00 m²,
Łuków

Cena **980 000** zł



Oferuję budynek mieszkalny (3 duże, niezależne mieszkania na piętrze) z częścią produkcyjno-magazynowo-handlową na parterze o powierzchni całkowitej 810 mkw w Łukowie przy ulicy Kazimierza Wielkiego. Doskonałe miejsce do prowadzenia działalności produkcyjnej, handlowej, hurtowni, oraz wygodnego zamieszkania lub zakwaterowania pracowników.

W obecnym momencie na terenie nieruchomości działa sprzedaż części samochodowych, dlatego większość pomieszczeń i terenu służy jako przestrzeń magazynowa, jednak wszystkie stojaki i inne elementy, w tym także wiaty są łatwe do usunięcia.

Obejrzyj film z prezentacją całej nieruchomości!

Lokalizacja:

Nieruchomość położona jest w Łukowie przy ulicy Kazimierza Wielkiego, na obrzeżu osiedla domków jednorodzinnych, w ostatniej linii zabudowy, dzięki czemu prowadzenie działalności nie przeszkadza sąsiadom, pozwala też na odrębne funkcjonowanie części mieszkalnej i użytkowej. Działka posiada dwa wjazdy, jeden od frontu dla domowników i klientów, oraz drugi z tyłu, dla samochodów ciężarowych. W odległości 100 metrów mamy wyjazd z Łukowa w kierunku Siedlec.

Działka:

Działka ma powierzchnię 988 mkw, dobry dojazd z dwóch stron. Na działce znajduje się budynek użytkowo mieszkalny oraz 3 wiaty magazynowe i garaż murowany.

Na działce znajdują się przyłącza elektryczne, gazowe, wodociąg i kanalizacja miejska.

Budynek produkcyjno-mieszkalny:

Budynek składa się z 3 kondygnacji, każda o powierzchni 270 mkw. Parter jest użytkowy, piętro mieszkalne, do tego dochodzi użytkowe poddasze do zagospodarowania. Z boku budynku, przy wjeździe mamy jeszcze małe biuro o pow. około 18 mkw, oraz garaż wolnostojący.

Budynek zbudowany jest z pustaków keramzytowych i ceramicznych i docieplony szarym, oddychającym styropianem. Okna w większości są nowe, część jest starego typu, drewniane.

Ogrzewanie w obecnej chwili zapewniają dwa piece na drewno lub węgiel, łatwo można zmienić na gazowe.

Parter:

270 mkw, w całości użytkowy, wysokość 3,3 metra. Parter posiada 3 wejścia. Składa się z jasnej hali produkcyjnej/magazynowej 92 mkw, 5 pomieszczeń, 3 łazienek i kotłowni. Możliwe prowadzenie produkcji, handlu itp. Dla pracowników przewidziane są szatnie i łazienki.

Z boku budynku dobudowane jest małe biuro np. do obsługi klientów.

Piętro:

Piętro jest w całości mieszkalne, posiada dwie odrębne części. Wysokość pomieszczeń 2,80 metra. W jednej części znajduje się mieszkanie właścicieli o pow. 90 mkw, a w drugiej, z osobnym wejściem dwa mieszkania do wykończenia, każde o powierzchni około 85 mkw.

Wzdłuż całego piętra mamy długi balkon (18 metrów długości), a przy salonie mieszkania właścicieli przyjemny, słoneczny, zadaszony taras 18 mkw.

Poddasze:

Całkowicie otwarte poddasze użytkowe o powierzchni 270 mkw do zagospodarowania. Wysokość w szczycie 3,20 metra.

Dodatkowe zabudowania na działce:

- przejazdowa wiatą garażowo-magazynowa z wjazdem na posesję (lekka konstrukcja)
- 2 pomieszczenia magazynowe o lekkiej konstrukcji
- murowany garaż na samochód osobowy przy wjeździe


Wszystkie zabudowania są postawione zgodnie z projektem i naniesione na plany. W razie potrzeby z łatwością można je zdemontować uzyskując większą przestrzeń i całkowity dostęp do nieruchomości od tyłu działki.



JEŻOWSKI NIERUCHOMOŚCI
Tomasza Zana 43/2
733 988 373
jacek@jezowski.nieruchomosci.pl

www.jezowski.co

Planujesz sprzedaż domu, działki, mieszkania, lokalu? Zadzwoń! Pomogę wycenić, powiem, od czego zacząć, sprzedam za najlepszą cenę!

Stan budynku	BARDZO DOBRY	Rodzaj nieruchomości	DOM
Rodzaj transakcji	SPRZEDAŻ	Cena 	980 000, 00 PLN
Województwo	LUBELSKIE	Gmina	Łuków
Miejscowość	Łuków	Powierzchnia całkowita	810, 00 m²
Powierzchnia działki	998, 00 m²	Kształt działki	PROSTOKĄT
Powierzchnia użytkowa	750, 00 m²	Rodzaj domu	WOLNOSTOJĄCY
Przeznaczenie	MIESZKALNE, USŁUGOWO- HANDLOWE, PRODUKCYJNE, WARSZTAT	Rodzaj budynku	ODDZIELNY OBIEKT
Standard	DOBRY	Droga dojazdowa	LOKALNA DROGA
Rodzaj nawierzchni	ASFALTOWA - KOSTKA, UTWARDZONA - SZUTROWA	Liczba pokoi	10
Liczba sypialni	7	Liczba pięter	2
Podpiwniczenie /piwnica	NIEPODPIWNICZONY	Forma własności	PEŁNA WŁASNOŚĆ
Energia elektryczna	✓	Napięcie 400V (siła)	✓
Podłączony gaz	✓	Podłączony wodociąg	✓
Podłączona kanalizacja	✓	Rodzaj kanalizacji	MIEJSKA
Pokrycie dachu	BLACHODACHÓWKA	Poddasze	UŻYTKOWE
Ogrodzenie	PEŁNE	Garaż	✓
Pomieszczenie gospodarcze	✓	Hala garażowa	✓
Balkon	✓	Taras	✓



Jacek Jeżowski

733 988 373
jacek@jezowski.nieruchomosci.pl

Więcej ofert na stronie **www.jezowski.co**